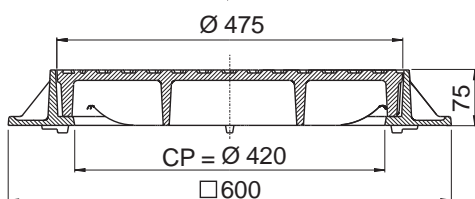
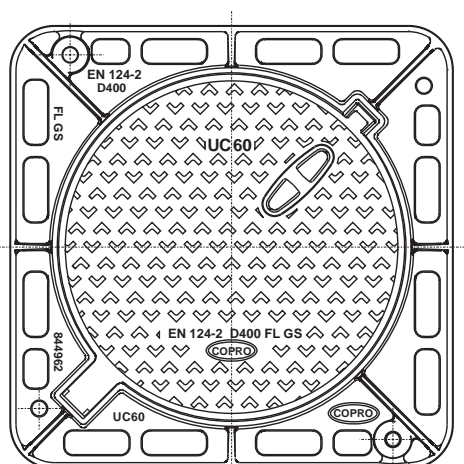
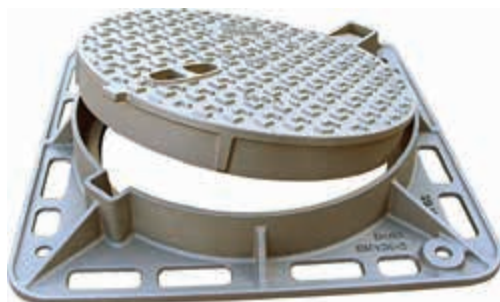


UC 60

Regard de branchement D400



EN124-2 par COPRO	trafic moyen 	cadre carré tampon rond 	faces de contact usinées 	OPTION
-----------------------------	------------------	--------------------------------	---------------------------------	-------------------

DESCRIPTION

Regard de branchement articulé D400 usiné, trafic moyen

AVANTAGES DU PRODUIT

Articulation efficace

- Articulation auto nettoyante lors de l'ouverture.
- Ouverture du tampon > 110° pour un accès facile et la sécurité des utilisateurs.
- Extraction du tampon en position 90°

Silence et stabilité

- Surfaces de contact CADRE-TAMPON usinées assurant une stabilité irréprochable.
- Motifs antidérapants peu bruyants optimisés.

Mise en œuvre et utilisation

- Cadre rond à semelle carrée
- Cadre renforcé, particulièrement rigide avec semelle peu ajourée offrant une grande surface portante pour un scellement efficace.
- 4 trous sur la semelle du cadre pour un chevillage éventuel.
- Prise pour décollement du tampon avant l'ouverture.
- Boîte de manœuvre étanche pour ouverture par pic, pioche ou crochet.
- Spécialement conçu pour couvrir des T de curage DN 400.

MATIÈRE

Fonte ductile GJS 500-7 selon EN1563.

REVÊTEMENT

Peinture hydrosoluble noire non toxique et non polluante

CERTIFICATION TIERCE PARTIE

Certification EN124-2 par COPRO.

LIEU D'INSTALLATION

Groupe 4, Classe D400 → voir EN124-1.

Particulièrement destiné aux voies de circulations à trafic moyen et aires de stationnement avec passage occasionnel de camions à vitesse réduite.

OPTION

Sécurité avec blocage du tampon en position 90°.

RÉFÉRENCE	NR D'ARTICLE	KG	COLIS
UC 60	844960	45,5	12